



hnací hlava pro polohový spínač 3SE51 páka s kladkou, kovová páka s plastovou kladkou 22 mm funkční při -40 °C

Název značky produktu	SIRIUS	
označení produktu	hnací hlava pro polohový spínač	
označení typu produktu	3SE5	
<b>Obecné technické údaje</b>		
funkce produktu nucené otvírání	Ano	
<b>rázová pevnost</b>		
<ul style="list-style-type: none"> <li>podle IEC 60068-2-27</li> <li>pro drážní aplikace podle DIN EN 61373</li> </ul>	30g / 11 ms kategorie 1, třída B	
<b>únavová pevnost</b>		
<ul style="list-style-type: none"> <li>podle IEC 60068-2-6</li> <li>pro drážní aplikace podle DIN EN 61373</li> </ul>	0,35 mm / 5g kategorie 1, třída B	
<b>mechanická životnost (počet spínacích cyklů) typická hodnota</b>	15 000 000	
<b>materiál krytu hlavy spínače</b>	plast	
<b>referenční značka podle IEC 81346-2:2009</b>	T	
<b>princip působení</b>	mechanické	
<b>Směrnice RoHS (datum)</b>	07/01/2006	
<b>Hmotnost</b>	0,031 kg	
<b>minimální ovládací síla ve směru ovládání</b>	10 N	
<b>Podmínky okolního prostředí</b>		
<b>okolní teplota</b>		
<ul style="list-style-type: none"> <li>během provozu</li> <li>během skladování</li> </ul>	-40 ... +85 °C -40 ... +90 °C	
<b>kategorie ochrany proti výbuchu pro prach</b>	bez	
<b>Kryt</b>		
<b>povlakování krytu</b>	ostatní	
<b>Ovládací hlavice</b>		
<b>provedení ovládacího prvku</b>	páka s kladkou, kovová páka, plastová kladka	
<b>označení hlavy vypínače podle normy</b>	EN 50041	
<b>tvár hlavy spínače</b>	kladka	
<b>vnější průměr hlavy spínače</b>	22 mm	
<b>Instalace/ Připevnění/ Rozměry</b>		
<b>Montážní poloha</b>	libovolně	
<b>způsob upevnění</b>	zablokovatelné upevnění zastrčením	
<b>provedení rozhraní pro bezpečnostně orientovanou komunikaci</b>	bez	
<b>Komunikace Protokol</b>		
<b>provedení rozhraní</b>	bez	
<b>Aprobace Certifikáty</b>		
General Product Approval	Functional Safety	Test Certificates

other

Environment

[Confirmation](#)[Environmental Confirmations](#)

## Další informace

Informace o balení

[Informace o balení](#)

Informace- a Stáhnout Center

<https://www.siemens.com/ic10>

Industry Mall (online objednávkový systém)

<https://mall.industry.siemens.com/mall/cs/cs/Catalog/product?mlfb=3SE5000-0AE01-1AJ0>

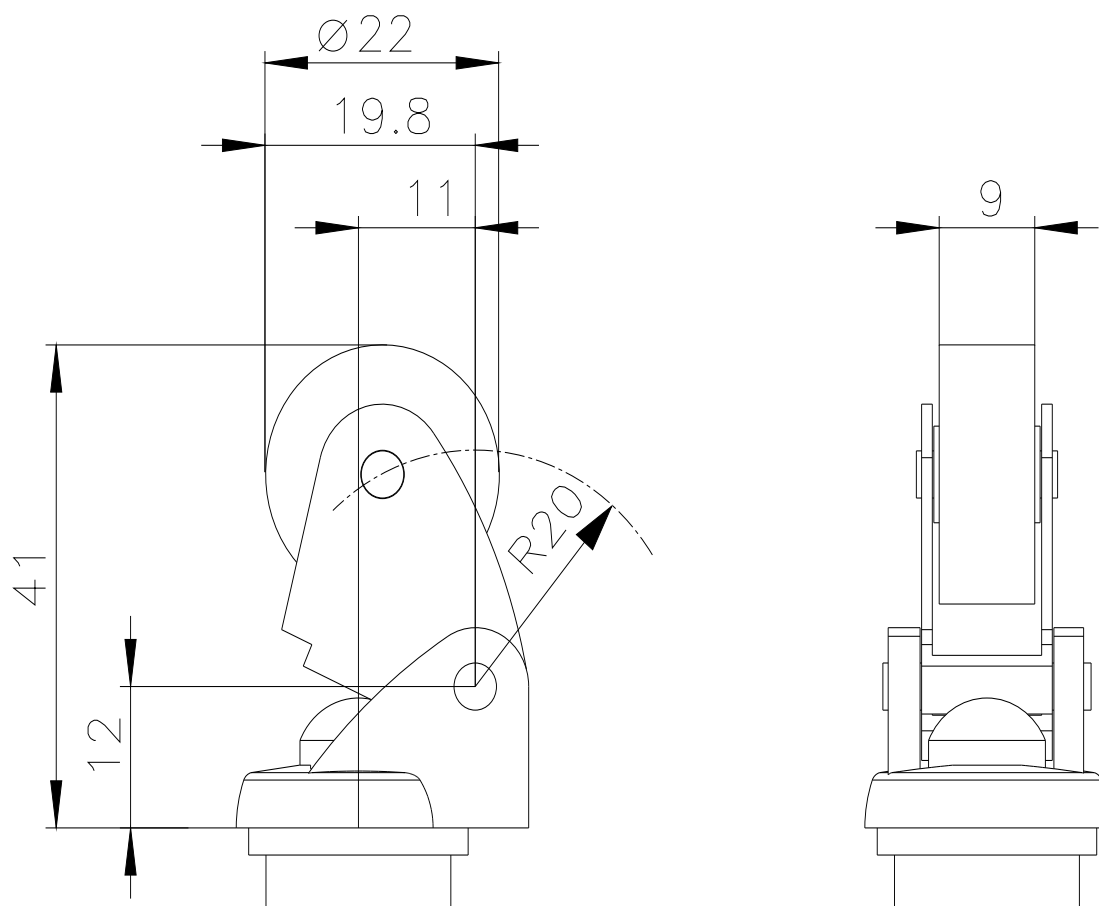
CAx Online generátor

<http://support.automation.siemens.com/WW/CAxorder/default.aspx?lang=en&mlfb=3SE5000-0AE01-1AJ0>

Služba&amp;Podpora (Manuály, Návod k obsluze, Certifikáty, Vlastnosti, FAQs, ...)

<https://support.industry.siemens.com/cs/ww/en-CS/ps/3SE5000-0AE01-1AJ0>

Databáze obrázků (Fotografie produktu, 2D Výkresy rozměr, 3D Modely, Schéma zapojení vnitřních obvodů, EPLAN Makra, ...)

[http://www.automation.siemens.com/bilddb/cax\\_de.aspx?mlfb=3SE5000-0AE01-1AJ0&lang=en](http://www.automation.siemens.com/bilddb/cax_de.aspx?mlfb=3SE5000-0AE01-1AJ0&lang=en)

Poslední změna:

21.12.2020