



stykač, AC-1, 200 A/400 V/40 °C, S6, 4pól., AC/DC 100-250V, 2NO+2NC, odbočka přípojnice/ šroubová svorka

Název značky produktu	SIRIUS
označení produktu	stykač
označení typu produktu	3RT13
Obecné technické údaje	
konstrukční velikost stykače	S6
rozšíření produktu	
<ul style="list-style-type: none"> funkční modul pro komunikaci pomocný spínač 	Ne Ano
ztrátový výkon [W] při jmenovité hodnotě proudu	
<ul style="list-style-type: none"> u AC za teplého provozního stavu u AC za teplého provozního stavu na každý pól bez podílu zátěžového proudu typická hodnota 	54 W 18 W 3 W
izolační napětí	
<ul style="list-style-type: none"> hlavního proudového okruhu při stupni znečištění 3 jmenovitá hodnota pomocného a řídicího proudového okruhu při stupni znečištění 3 jmenovitá hodnota 	1 000 V 690 V
rázová pevnost	
<ul style="list-style-type: none"> hlavního proudového okruhu jmenovitá hodnota pomocného proudového okruhu jmenovitá hodnota 	8 kV 6 kV
referenční značka podle IEC 81346-2:2009	Q
Směrnice RoHS (datum)	03/27/2017
Podmínky okolního prostředí	
výška místa montáže při výšce nad hladinou moře maximální	2 000 m
<ul style="list-style-type: none"> okolní teplota během provozu okolní teplota během skladování 	-40 ... +60 °C -40 ... +70 °C
relativní vlhkost vzduchu minimální	10 %
relativní vlhkost vzduchu při 55 °C podle IEC 60068-2-30 maximální	95 %
Hlavní proudový okruh	
počet pólů pro hlavní proudový okruh	4
počet zapínacích kontaktů pro hlavní kontakty	4
provozní proud	
<ul style="list-style-type: none"> u AC-1 při 400 V při okolní teplotě 40 °C jmenovitá hodnota u AC-1 <ul style="list-style-type: none"> do 690 V při okolní teplotě 40 °C jmenovitá hodnota do 690 V při okolní teplotě 60 °C jmenovitá hodnota u AC-3 <ul style="list-style-type: none"> při 400 V jmenovitá hodnota 	200 A 200 A 175 A 140 A

minimální průřez v hlavním proudovém okruhu při maximální jmenovité hodnotě AC-1	95 mm ²
provozní výkon	
• u AC-3 při 400 V jmenovitá hodnota	75 kW
frekvence spínání naprázdno	
• u AC	300 1/h
• u DC	300 1/h
Řídicí obvod Ovládání	
druh napětí	AC
druh napětí řídicího napětí	AC/DC
řídící napětí u AC	
• při 50 Hz jmenovitá hodnota	100 ... 250 V
• při 60 Hz jmenovitá hodnota	100 ... 250 V
řídící napětí u DC	
• jmenovitá hodnota	100 ... 250 V
faktor pracovního rozsahu řídicího napětí jmenovitá hodnota magnetické cívky u DC	
• počáteční hodnota	0,8
• koncová hodnota	1,1
faktor pracovního rozsahu řídicího napětí jmenovitá hodnota magnetické cívky u AC	
• při 50 Hz	0,85 ... 1,1
• při 60 Hz	0,85 ... 1,1
zdánlivý výkon přitahu magnetické cívky u AC	
• při 50 Hz	130 VA
• při 60 Hz	130 VA
přidržený zdánlivý příkon magnetické cívky u AC	
• při 50 Hz	6 VA
• při 60 Hz	6 VA
záběrový výkon magnetické cívky u DC	135 W
přidržený příkon magnetické cívky u DC	3 W
zpoždění při zavírání	
• u AC	20 ... 55 ms
• u DC	20 ... 55 ms
zpoždění otevírání	
• u AC	40 ... 70 ms
• u DC	40 ... 70 ms
provedení aktivace spínacího pohonu	Standard A1 - A2
Pomocný proudový okruh	
počet rozpínacích kontaktů pro pomocné kontakty	2
• namontovatelné	2
• okamžitě spínající	2
počet zapínacích kontaktů pro pomocné kontakty	2
• namontovatelné	2
• okamžitě spínající	2
provozní proud u AC-15	
• při 230 V jmenovitá hodnota	4 A
• při 400 V jmenovitá hodnota	3 A
• při 500 V jmenovitá hodnota	2 A
• při 690 V jmenovitá hodnota	2 A
provozní proud u DC-13	
• při 24 V jmenovitá hodnota	3 A
• při 48 V jmenovitá hodnota	1,5 A
• při 110 V jmenovitá hodnota	0,55 A
• při 125 V jmenovitá hodnota	0,55 A
• při 220 V jmenovitá hodnota	0,3 A
Jmenovité údaje UL/CSA	
zatížitelnost pomocných kontaktů podle UL	A600 / Q300
Ochrana před zkratem	
funkce produktu ochrana proti zkratu	Ne
provedení pojistkové vložky	

- pro ochranu hlavního proudového okruhu proti zkratu
 - při typu přiřazení 2 nezbytná vybava
- pro ochranu pomocného spínače proti zkratu nezbytná vybava

gG: 250 A (500 V, 100 kA)

gG: 10 A (690 V, 1 kA)

Instalace/ Připevnění/ Rozměry

Montážní poloha	u montáže ve svislé úrovni lze otáčet o +/-180°, při 0° otočení o +/- 30° dopředu a dozadu sklopné nebo stojící
způsob upevnění	upevnění pomocí šroubů
<ul style="list-style-type: none"> • montáž v řadě 	Ano
výška	150 mm
šířka	120 mm
hloubka	128 mm
vzdálenost, která se musí dodržet	
<ul style="list-style-type: none"> • u sériové montáže <ul style="list-style-type: none"> — dopředu — nahoru — dolů — do stran • k uzemněným částem <ul style="list-style-type: none"> — dopředu — nahoru — do stran — dolů • k částem pod napětím <ul style="list-style-type: none"> — dopředu — nahoru — dolů — do stran 	20 mm 10 mm 10 mm 0 mm 20 mm 10 mm 10 mm 10 mm 20 mm 10 mm 10 mm 10 mm
hmotnost netto	1,75 kg

Připojení Svorky

provedení elektrického připojení	
<ul style="list-style-type: none"> • pro hlavní proudový okruh • pro pomocný a řídicí proudový okruh • na stykači pro pomocné kontakty • magnetické cívký 	ploché přívody Šroubovací přípojka Šroubovací přípojka Šroubovací přípojka
připojitelný průřez vodiče pro pomocné kontakty	
<ul style="list-style-type: none"> • jednokabelový nebo vícekabelový • s jemnými drátky s koncovým zpracováním žil 	1 ... 4 mm ² 0,75 ... 2,5 mm ²
typ připojitelných průřezů vodičů	
<ul style="list-style-type: none"> • pro pomocné kontakty <ul style="list-style-type: none"> — jednokabelové — jedno- nebo vícekabelové — s jemnými drátky s koncovým zpracováním žil • u kabelů AWG pro pomocné kontakty 	1x (1 ... 4 mm ²), 2x (1 ... 4 mm ²) 1x (1 ... 4 mm ²), 2x (1 ... 4 mm ²) 1x (0,75 ... 2,5 mm ²), 2x (0,75 ... 2,5 mm ²) 1x (18 ... 14), 2x (18 ... 14)
číslo AWG jako kódovaný připojitelný průřez vodiče	
<ul style="list-style-type: none"> • pro pomocné kontakty 	18 ... 14

Parametry související s bezpečností

funkce produktu	
<ul style="list-style-type: none"> • zrcadlový kontakt podle IEC 60947-4-1 • nucené řízení podle IEC 60947-5-1 	Ano Ne
stupeň krytí IP na přední straně podle IEC 60529	IP00; IP20 s krytem / rámovou svorkou
ochrana před nebezpečným dotykem na přední straně podle IEC 60529	při svislém kontaktu zepředu chráněn před nebezpečným dotykem prstů rámovou svorkou/krytem

Komunikace Protokol

funkce produktu komunikace sběrnice	Ne
--	----

Schválení Osvědčení

General Product Approval	EMC	Test Certificates
---------------------------------	------------	--------------------------

[Confirmation](#)



[Special Test Certificate](#)

other

Railway

[Confirmation](#)

[Miscellaneous](#)

[Special Test Certificate](#)

Další informace

Siemens has decided to exit the Russian market (see here).

<https://press.siemens.com/global/en/pressrelease/siemens-wind-down-russian-business>

Siemens is working on the renewal of the current EAC certificates.

Please contact your local Siemens office on the status of validity of the EAC certification if you intend to import or offer to supply these products to an EAC relevant market (other than the sanctioned EAEU member states Russia or Belarus).

Informace o balení

[Informace o balení](#)

Informace- a Stáhnout Center

<https://www.siemens.com/ic10>

Industry Mall (online objednávkový systém)

<https://mall.industry.siemens.com/mall/cs/cs/Catalog/product?mlfb=3RT1355-6AP36>

CAX Online generátor

<http://support.automation.siemens.com/WW/CAXorder/default.aspx?lang=en&mlfb=3RT1355-6AP36>

Služba&Podpora (Manuály, Návod k obsluze, Certifikáty, Vlastnosti, FAQs, ...)

<https://support.industry.siemens.com/cs/ww/en-CS/ps/3RT1355-6AP36>

Databáze obrázků (Fotografie produktu, 2D Výkresy rozměr, 3D Modely, Schéma zapojení vnitřních obvodů, EPLAN Makra, ...)

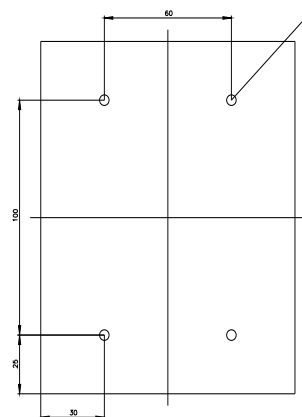
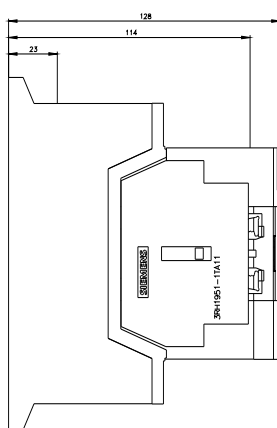
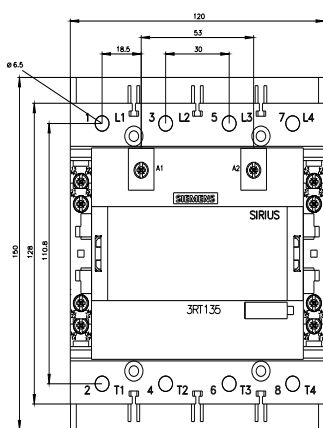
http://www.automation.siemens.com/bilddb/cax_de.aspx?mlfb=3RT1355-6AP36&lang=en

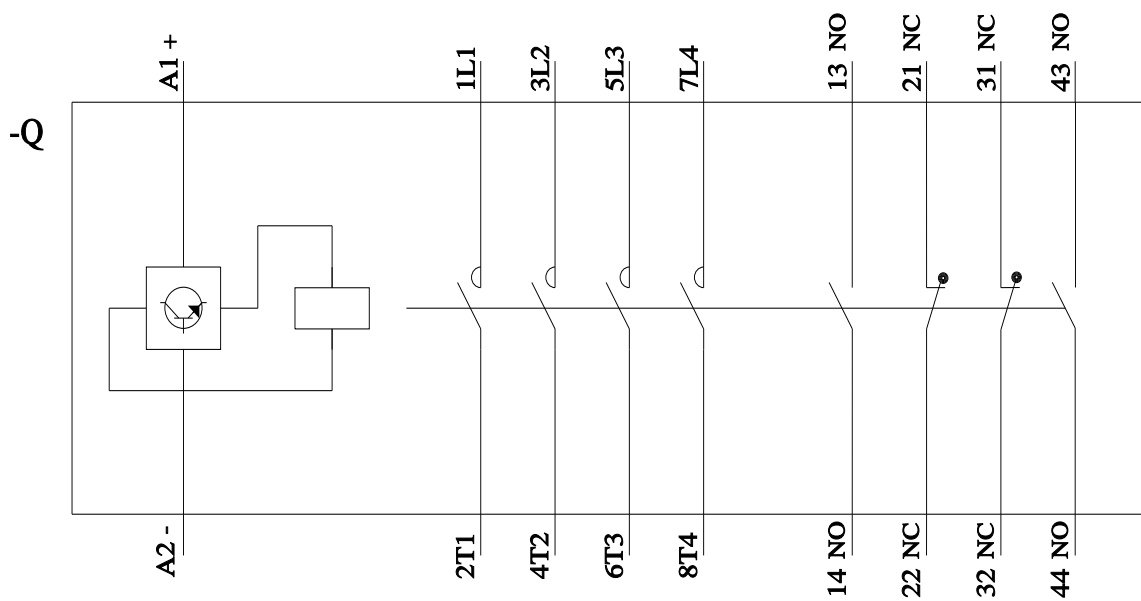
Charakteristiky: Spouštění chování, I_{řt}, vpřed proud

<https://support.industry.siemens.com/cs/ww/en/ps/3RT1355-6AP36/char>

Více charakteristik (např. Elektrický život, Spínací frekvence)

<http://www.automation.siemens.com/bilddb/index.aspx?view=Search&mlfb=3RT1355-6AP36&objecttype=14&gridview=view1>





Poslední změna:

18.03.2022 