



polovodičový stykač 1fázový 3RF2 AC 51 / 50 A / 40 °C 48-600 V / DC 24 V šroubová svorka

| | |
|---|---|
| Název značky produktu | SIRIUS |
| označení produktu | polovodičový stykač |
| provedení produktu | 1fázový |
| označení typu produktu | 3RF23 |
| výrobní číslo výrobku | |
| <ul style="list-style-type: none"> • _1 objednatelného příslušenství • _3 objednatelného příslušenství • _4 objednatelného příslušenství | 3RF2900-3PA88 3RF2900-0EA18 3RF2950-0GA16 |
| označení produktu | |
| <ul style="list-style-type: none"> • _1 objednatelného příslušenství • _3 objednatelného příslušenství • _4 objednatelného příslušenství | kryt svorek konvertor monitorování zátěže |
| Obecné technické údaje | |
| funkce produktu | spínající v nulovém bodě |
| ztrátový výkon [W] při jmenovité hodnotě proudu u AC za teplého provozního stavu | 54 W |
| <ul style="list-style-type: none"> • na každý pól | 54 W |
| ztrátový výkon [W] při jmenovité hodnotě proudu bez podílu zátěžového proudu typická hodnota | 0,4 W |
| izolační napětí jmenovitá hodnota | 600 V |
| stupeň znečištění | 3 |
| druh napětí řídicího napětí | DC |
| rázová pevnost hlavního proudového okruhu jmenovitá hodnota | 6 kV |
| rázová pevnost podle IEC 60068-2-27 | 15g / 11 ms |
| únavová pevnost podle IEC 60068-2-6 | 2g |
| referenční značka podle IEC 81346-2:2009 | Q |
| Směrnice RoHS (datum) | 28.05.2009 00:00:00 |
| Hlavní proudový okruh | |
| počet pólů pro hlavní proudový okruh | 1 |
| počet zapínacích kontaktů pro hlavní kontakty | 1 |
| počet rozpínacích kontaktů pro hlavní kontakty | 0 |
| provozní napětí u AC | |
| <ul style="list-style-type: none"> • při 50 Hz jmenovitá hodnota • při 60 Hz jmenovitá hodnota | 48 ... 600 V 48 ... 600 V |
| provozní frekvence jmenovitá hodnota | 50 ... 60 Hz |
| pracovní rozsah vztážený na provozní napětí u AC | |
| <ul style="list-style-type: none"> • při 50 Hz | 40 ... 660 V |

| | |
|---|--|
| <ul style="list-style-type: none"> • při 60 Hz | 40 ... 660 V |
| provozní proud | |
| <ul style="list-style-type: none"> • u AC-51 jmenovitá hodnota • u AC-51 podle IEC 60947-4-3 • podle UL 508 jmenovitá hodnota | 50 A 36 A 45 A |
| provozní proud minimální | 500 mA |
| strmost napětí na tyristoru pro hlavní kontakty maximální přípustná | 1 000 V/ μ s |
| závěrné napětí na tyristoru pro hlavní kontakty maximální přípustné | 1 600 V |
| závěrný proud tyristoru | 10 mA |
| teplota snížení výkonu | 40 °C |
| rázová pevnost jmenovitá hodnota | 1 150 A |
| hodnota I²t maximální | 6 600 A ² ·s |
| Řídicí obvod Ovládání | |
| druh napětí řídicího napětí | DC |
| řídicí napětí 1 | |
| <ul style="list-style-type: none"> • u DC jmenovitá hodnota • u DC | 30 V 15 ... 24 V |
| řídicí napětí | |
| <ul style="list-style-type: none"> • u DC počáteční hodnota pro detekci signálu <1> • u DC koncová hodnota pro detekci signálu <0> | 15 V 5 V |
| řídicí proud při minimálním řídicím napětí | |
| <ul style="list-style-type: none"> • u DC | 13 mA |
| řídicí napětí u DC jmenovitá hodnota | 15 mA |
| doba zpoždění zapnutí | 1 ms; dodatečný max. polohřidel |
| doba zpoždění vypnutí | 1 ms; dodatečný max. polohřidel |
| Pomocné obvody | |
| počet rozpínacích kontaktů pro pomocné kontakty | 0 |
| počet zapínacích kontaktů pro pomocné kontakty | 0 |
| počet přepínacích kontaktů pro pomocné kontakty | 0 |
| Instalace/ Připevnění/ Rozměry | |
| způsob upevnění | upevnění pomocí šroubů a upevnění zaklapnutím na montážní liště 35 mm |
| <ul style="list-style-type: none"> • montáž v řadě | Ano |
| výška | 100 mm |
| šířka | 67,5 mm |
| hloubka | 142 mm; 156,0 mm do verze výrobku E06 |
| Připojení Svorky | |
| provedení elektrického připojení | |
| <ul style="list-style-type: none"> • pro hlavní proudový okruh • pro pomocný a řídicí proudový okruh | Šroubovací přípojka Šroubovací přípojka |
| typ připojitelných průřezů vodičů | |
| <ul style="list-style-type: none"> • pro hlavní kontakty <ul style="list-style-type: none"> — jednokabelové — s jemnými drátky s koncovým zpracováním žil • u kabelů AWG pro hlavní kontakty | 2x (1,5 ... 2,5 mm ²), 2x (2,5 ... 6 mm ²) 2x (1 ... 2,5 mm ²), 2x (2,5 ... 6 mm ²), 1x 10 mm ² 2x (14 ... 10) |
| připojitelný průřez vodiče pro hlavní kontakty | |
| <ul style="list-style-type: none"> • jednokabelový nebo vícekabelový • s jemnými drátky s koncovým zpracováním žil | 1,5 ... 6 mm ² 1 ... 10 mm ² |
| typ připojitelných průřezů vodičů | |
| <ul style="list-style-type: none"> • pro pomocné a ovládací kontakty <ul style="list-style-type: none"> — jednokabelové — s jemnými drátky s koncovým zpracováním žil — s jemnými drátky bez koncového zpracování žil • u kabelů AWG pro hlavní a ovládací kontakty | 1x (0,5 ... 2,5 mm ²), 2x (0,5 ... 1,0 mm ²) 1x (0,5 ... 2,5 mm ²), 2x (0,5 ... 1,0 mm ²) 1x (0,5 ... 2,5 mm ²), 2x (0,5 ... 1,0 mm ²) 1x (AWG 20 ... 12) |
| číslo AWG jako kódovaný připojitelný průřez vodiče pro hlavní kontakty | 10 ... 14 |
| úťahovací moment | |

| | |
|--|--|
| <ul style="list-style-type: none"> • pro hlavní kontakty • pro pomocné a ovládací kontakty | <p>2 ... 2,5 N·m 0,5 ... 0,6 N·m</p> |
| utahovací moment [lbf·in] | |
| <ul style="list-style-type: none"> • pro hlavní kontakty u šroubových svorek • pro pomocné a ovládací kontakty u šroubových svorek | <p>18 ... 22 lbf·in 4,5 ... 5,3 lbf·in</p> |
| provedení závitu přípojovacího šroubu | |
| <ul style="list-style-type: none"> • pro hlavní kontakty • pomocných a ovládacích kontaktů | <p>M4 M3</p> |
| délka odizolování vodiče | |
| <ul style="list-style-type: none"> • pro hlavní kontakty • pro pomocné a ovládací kontakty | <p>7 mm 7 mm</p> |

Parametry související s bezpečností

| | |
|--|--|
| stupeň krytí IP na přední straně podle IEC 60529 | IP20 |
| ochrana před nebezpečným dotykem na přední straně podle IEC 60529 | s ochranou před nebezpečným dotykem prstem při svislém kontaktu zpředu |

Podmínky okolního prostředí

| | |
|---|--|
| výška místa montáže při výšce nad hladinou moře maximální | 1 000 m |
| okolní teplota | |
| <ul style="list-style-type: none"> • během provozu • během skladování | <p>-25 ... +60 °C -55 ... +80 °C</p> |

Elektromagnetická kompatibilita

| | |
|---|---|
| rušivá vazba šířící se po vedení | |
| <ul style="list-style-type: none"> • následkem shluku poruch při přenosu údajů podle IEC 61000-4-4 • následkem rázové vlny vodič-země podle IEC 61000-4-5 • následkem rázové vlny vodič-vodič podle IEC 61000-4-5 • následkem vysokofrekvenčního záření podle IEC 61000-4-6 | <p>2 kV / 5 kHz kritérium chování 2 2 kV kritérium chování 2 1 kV kritérium chování 2 140 dBuV v kmitočtovém pásmu 0,15 ... 80 MHz, kritérium chování 1</p> |
| rušivá vazba vysokofrekvenčním polem podle IEC 61000-4-3 | 80 MHz ... 1 GHz 10 V/m, kritérium chování 1 |
| elektrostatický výboj podle IEC 61000-4-2 | 4 kV kontaktní výboj / 8 kV vzduchový výboj, kritérium chování 2 |
| rušivé VF vyzařování šířící se po vedení podle CISPR11 | třída A pro průmyslovou oblast |
| rušivé VF vyzařování pole podle CISPR11 | třída B pro obytnou, komerční a živnostenskou oblast |

Schválení Osvědčení

| | | |
|---------------------------------|------------|----------------------------------|
| General Product Approval | EMC | Declaration of Conformity |
|---------------------------------|------------|----------------------------------|



[Miscellaneous](#)

| | | |
|--------------------------|--------------|----------------|
| Test Certificates | other | Railway |
|--------------------------|--------------|----------------|

[Special Test Certificate](#)

[Type Test Certificates/Test Report](#)

[Confirmation](#)

[Vibration and Shock](#)

Další informace

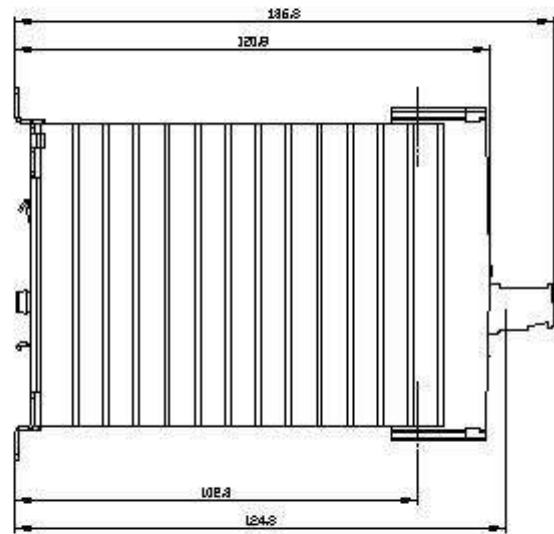
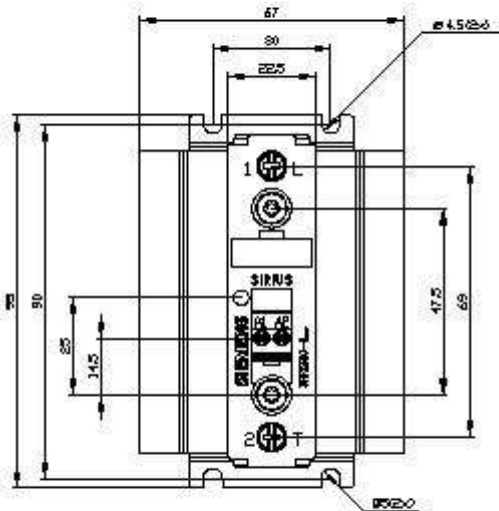
Informace- a Stáhnout Center

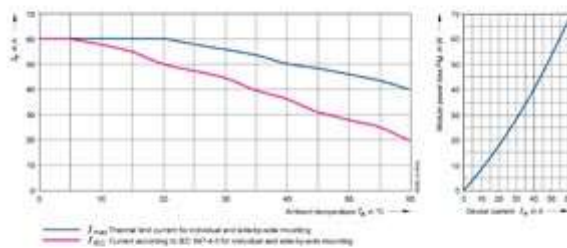
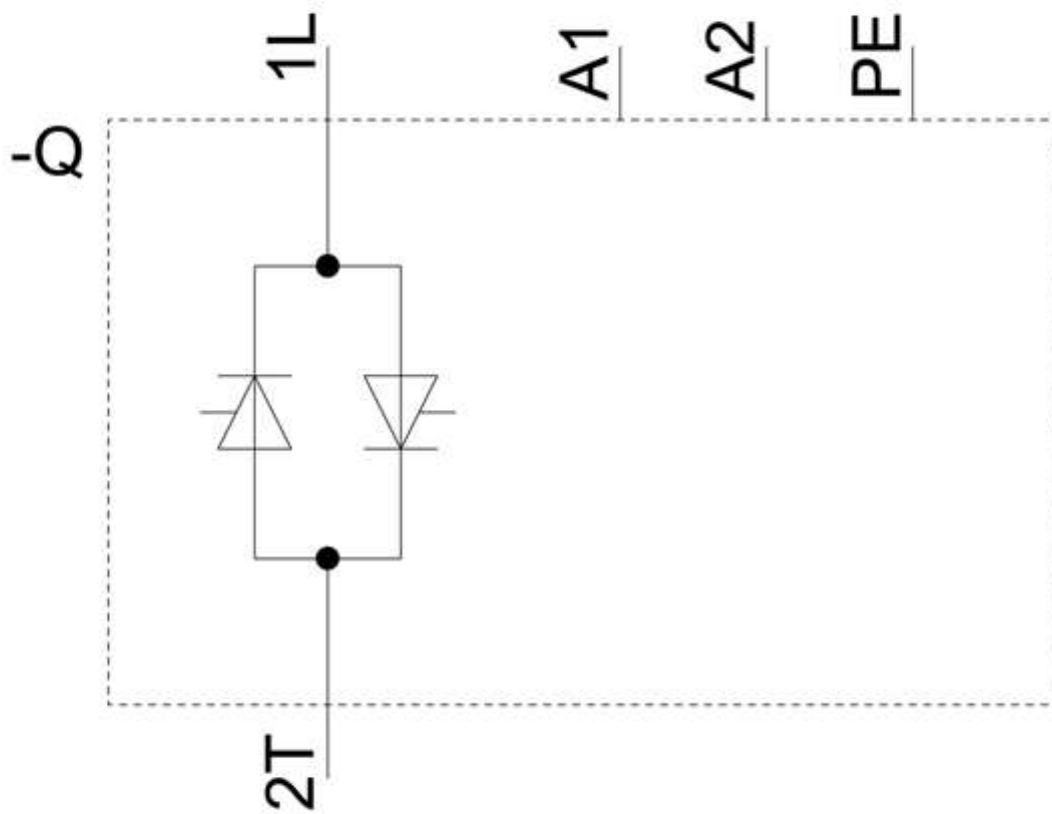
<https://www.siemens.com/ic10>

Industry Mall (online objednávkový systém)

<https://mall.industry.siemens.com/mall/cs/cs/Catalog/product?mlfb=3RF2350-1AA06>

Cx Online generátor





Poslední změna:

27. 2. 2021